

今年度のこども福祉部による開催企画（予定）についてのお知らせ

● ながの こども療育用具・福祉機器展 ●

ホームページは現在も公開しています。WEB版の公開期間は来年の福祉機器展開催までとなります。2025年度の会場開催の様子は、Instagramで公開しています。こども向けの療育用具や福祉機器の情報を得る一つのツールとして、WEB版やInstagramをぜひご活用ください。来年度は2026年11月7日（土）に開催予定です。

下記のURLまたは、QRコードからアクセスできます。たくさんの閲覧お待ちしております。

ホームページアドレス

<https://hukushikiten.wixsite.com/naganokodomo>



Instagram

[長野県理学療法士会こども福祉部\(@pt_nagano_kodomohukushi\)](#) ・ Instagram 写真と動画

● 小児リハビリテーションマップについて ●

小児リハビリテーションマップにご協力いただく施設の皆さまに、掲載事項の最終確認を行っていただきもう間もなく完成を迎えられそうです。完成後は年に一度程度の更新を考えております。

長野県内の小児リハビリテーションメーリングリストについて、以前作製したgoogleグループでのメーリングリストは希望された全施設へお送りできない状況でした。現在アドレスを新たに取得、再度新しいメーリングリストを作成し、近々テストを行う予定でおります。このメーリングリストでは小児の勉強会情報などを共有していきたいと考えています。

小児リハビリテーションマップ、メーリングリストとも新たな参加を随時募集しております。ご希望の方はこども福祉部までご連絡ください。よろしくお願いいたします。

<こども福祉部の活動について>

こども福祉部では「小児リハビリテーション研修会」「こども療育用具・福祉機器展」「小児リハマップ運営」など、小児リハビリテーションに関連する企画・開催を行っています。小児リハに関する相談や情報共有も行っています。

小児のリハビリを行われている方、これから始めようとされている方、まずはお気軽にご連絡ください。

問い合わせ先：nagano.kodomo.hukushibu@gmail.com

こども福祉部部长：稲荷山医療福祉センター リハビリテーション科 理学療法士 澤田 和也



AWGS 2025改定！どう判断して、どう行動にするべきか？

● 長野保健医療大学 倉澤 康之

サルコペニアの診断基準が更新されました！ AWGS (Asian Working Group for Sarcopenia) は 2025 年にコンセンサスを更新し、サルコペニアの枠組みを AWGS 2025 として提示しました。今回の改定は、サルコペニアを「診断名」として扱うだけでなく、「筋の健康 (muscle health)」を生涯にわたって守る視点を明確にし、早期評価と介入へつなげやすくした点に特徴があります。

改定の要点は 3 つです。第 1 に、サルコペニアは低筋力だけではなく低筋肉量を伴うことで定義され、診断の中心が「筋肉の量と力」に整理されました。第 2 に、歩行速度や 5 回立ち上がり、SPPB などの身体機能は、診断条件というより、転帰や介入効果をみるアウトカム (結果指標) として位置づけられました。第 3 に、中年期 (50-64 歳) にもカットオフが示され、機能が大きく崩れる前から筋の健康低下を捉える意図が明確になりました。

AWGS 2025 では、サルコペニア診断の中心に筋肉量評価が位置づけられ、原理的には DXA あるいは多周波 BIA による筋肉量測定が必須となりました。低筋力に加えて低筋肉量を確認することでサルコペニアを確定するという枠組みは、診断の明確化という点で大きな意義を持ちます。一方で、この改定は、臨床現場において DXA や BIA を用いた評価が常に実施できるとは限らないという現実も同時に浮き彫りにしています。

こうした状況を踏まえ、AWGS 2025 では、筋肉量測定へのアクセスがない場合であっても、早期評価から介入につなげるための実践的な流れが示されています。現場での評価は、まず拾い上げ (case-finding) から開始し、下腿周囲長 (男性 < 34cm、女性 < 33cm)、SARC-F (4 点以上)、SARC-CalF (11 点以上)、指輪っかテストなどを用いてリスクを同定します。次に握力を測定し、年齢層別のカットオフ値 (65 歳以上 : 男性 < 28kg、女性 < 18kg、50-64 歳 : 男性 < 34kg、女性 < 20kg) に基づいて低筋力を判定します。筋肉量測定が実施できない場合には、この段階で possible sarcopenia として同定し、運動療法や栄養介入を含む生活修正を開始します。介入後は、歩行や立ち上がり動作などの身体機能をアウトカムとして反復評価し、経過を追うことが現実的な運用となります。確定診断が求められる場面 (他施設との連携や研究参加など) に限って、多周波 BIA の導入や DXA 実施可能施設への依頼を検討すれば十分です。機器不足や測定に要する時間・人手が診断実施の障壁となる現場では、「できる評価で介入を回す」設計こそが重要であると言えます。

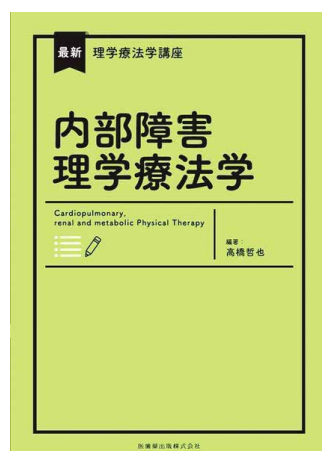
最後に、研究としてサルコペニアを扱う場合には、筋肉量の測定が必要です。AWGS 2025 は、現場での早期介入を促進する一方で、研究においては筋肉量評価の方法を厳密に設計することが求められる改定であったと言えるでしょう。

参考文献

Chen, L. K., Hsiao, F. Y., Akishita, M., Assantachai, P., Lee, W. J., Lim, W. S., Muangpaisan, W., Kim, M., Merchant, R. A., Peng, L. N., Tan, M. P., Won, C. W., Yamada, M., Woo, J., & Arai, H. (2025). A focus shift from sarcopenia to muscle health in the Asian Working Group for Sarcopenia 2025 Consensus Update. *Nature aging*, 5 (11), 2164-2175.

おすすめ！の一冊

会員の皆様のおすすめの書籍を紹介させていただきます。



タイトル：『最新 理学療法講座 内部障害理学療法学』

編 著：高橋 哲也

出版社名：医歯薬出版株式会社

私は学生の頃から内部障害の分野に強い苦手意識をもっていました。いざ現場に出てみると、目の前の患者様は純粋な骨折や麻痺だけでなく、心不全や慢性閉塞性肺疾患（COPD）などの内部障害を合併されている方がほとんどでした。

ある日、大学時代の恩師に相談したところ「もう一度ここから学びなさい」と渡れたのがこの一冊です。

本書の素晴らしい点は、現場ですぐに活用できる視覚的な情報が豊富などころです。例えば、COPD 患者様への胸郭や肩甲帯の柔軟性を高めるストレッチについてイラストで解説されている点や、徒手の呼吸介助の手順が写真でわかりやすく掲載されている点など、大学で習ったはずなのに、時間が経って記憶が曖昧になった手技を即座に復習できます。

また、各章の終わりには実践的な演習課題が掲載されており、インプットした内容をどのように臨床に繋げるかを確認できます。これにより理解が深まり、臨床での一つの引き出しとして役立ちます。

忘れてしまった用語、手技を学び直し、日々の臨床に自信をもって取り組むために最適な一冊です。

内部障害は目に見えない分、不安や苦手意識を感じる人が多いかと思います。しかし、この本はそんな不安を「自信」に変えてくれます。かつての私に「これだけは読んでおけ」と伝えたい。臨床の不安を確認に変えてくれる一冊となっています。ぜひ、一度手に取って見てください。

鹿教湯三才山リハビリテーションセンター 佐藤 公紀

●桔梗ヶ原病院



桔梗ヶ原病院は塩尻市に位置する地域密着型の医療機関として急性期から回復期、生活期まで幅広いリハビリテーションを提供しています。

病床数としては、一般病棟（45床）、回復期リハビリテーション病棟（44床）、地域包括ケア病棟（16床）、療養病棟（40床）であり、法人内のリハビリスタッフ数はPT41人、OT25人、ST14人在籍しています。

法人内の関連施設として、介護老人保健施設（まほろばの郷・萌生の里）、介護医療院（添え木）、グループホームがあり、在宅サービス（通所リハビリテーション、訪問リハビリテーション）も行っており、退院後の継続的な切れ目のないリハビリテーションを提供しています。

またボツリヌス治療や反復経頭蓋磁器刺激（rTMS）をリハビリテーションと組み合わせ、機能改善や生活の質の向上を目指しています。

若手スタッフを中心としたチームですが、今後も地域のニーズに応じたりハビリテーションの提供ができるよう努めていきます。



● 新生病院



上原 玄大

北信の小布施町にある新生病院は、2025年から新たな Vision『日本でいちばん病院らしくない病院～私のでままでいられる場所～』を掲げ、これまでの病院の「当たり前」を問いなおし、人が、その人らしくいられる場所を創造しています。

療法士は、地域包括ケア病棟、回復期リハビリ病棟、療養病棟、緩和ケア病棟、外来、訪問リハビリ、通所リハビリ、訪問看護、健診センターで活躍しています。在宅と病院の架け橋となるよう多職種と共創し、訓練室での個別リハビリのみならず、リハ夜勤も含めた実動作への介入を推進しており、生活支援に重きを置いたリハビリが特徴です。

コミュニティホスピタルとして、地域住民への予防事業やボランティアさん達とお庭での園芸、町のお祭りへの参加など、地域のみなさんと一緒に歩んでいます。また、療法士が中心となり『健康優良法人 2025（大規模法人）』を取得し、共に働く職員の健康サポートも実践しています。



ま徒
ま然
に…
なる

『季節を越えて響くサザン』

鹿教湯病院
飯澤 奈々

私は夏生まれで、とにかく夏が好きです。強い日差しや湿った空気、少し騒がしいくらいの空気感に心が躍ります。そんな私にとって、サザンオールスターズの音楽は「夏そのもの」です。サザンを聴くと一瞬で季節が切り替わり、全力で夏を感じさせてくれます。反対に冬になると寒さや日照時間の短さにより気持ちが沈みがちになりますが、そんな時こそサザンを流します。音楽を通して夏の記憶を呼び起こすことで冬を乗り切ることができる、これは私の密かなライフハックです。サザンは曲調のキャッチーさも魅力ですが、特に心に惹かれるのは歌詞です。中でも「慕情」の〈なぜに人は旅路の果てに思い出を捨てに行く〉という一節は、前に進むためには過去と向き合い、時には手放す勇気が必要なのだと感じさせてくれます。サザンの明るい歌も、心にしみる曲も、私に元気を与え、様々な感性を引き出してくれる存在です。今は冬ですが、サザンを通して夏を感じてみてはいかがでしょうか。



Together,
towards
tomorrow.

明日へ、一緒に。

中日本メディカルリンクは地域の皆さまの健康と未来を支えるパートナーとして、日々尽力し、最新の医療技術と信頼性の高い製品を通じて、医療現場と生活の質を向上させる架け橋となることを目指しています。私たちは、無限に広がる、一人ひとりの未来がより健康で豊かになるよう、心を込めてサポートを続けてまいります。

JML 中日本 **LINK** **中日本メディカルリンク株式会社**

〒390-0873
長野県松本市丸の内8番1号

☎ 0263-38-0411

www.jmlink.co.jp

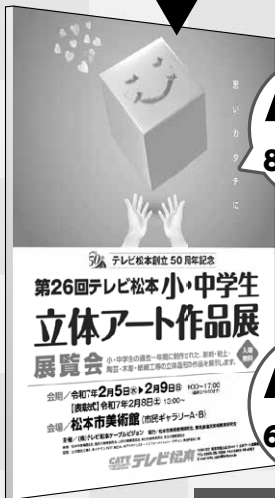
緊急
対応

A0までのポスターなら
1枚から当日出力できます！

株式会社
成進社印刷

大判ポスター・横断幕出力

短期看板・展示パネルに
パネル加工



A1サイズの場合
8,800円～
(税込)

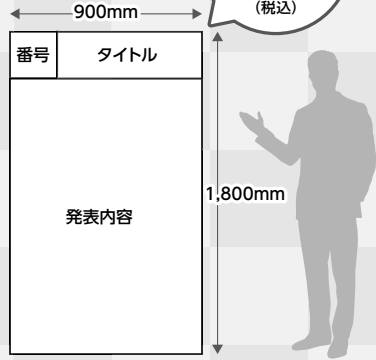
A1サイズの場合
6,050円～
(税込)



サブロク板(900×1,800)に対応
学会発表ポスター

サブロク板
11,000円～
(税込)

展示会・店内
ポスターに最適
大判
出力



第20回 経営研究講演会
主催：長野県経営研究会

垂幕★
(800×4,200mm)
16,500円～
(税込)

横断幕★
(800×8,000mm)
28,600円～
(税込)

垂幕★
(610×4,200mm)
14,300円～
(税込)

イベント・展示会・講演会用の
横断幕・垂幕
外看板



外看板★
(700×1,800mm)
27,500円～
(税込)

★デザイン制作を含めた費用。寸法はキッセイ文化ホール・中ホールでよく使用されるサイズです。 ※寸法は事前にご利用会場へご確認ください。 ※このチラシの写真はすべてイメージ画像です。

お問い合わせ

株式会社
成進社印刷

TEL. 0263-32-2301

H.P. <https://seisin.cc/>

Kneemo[®]

ニーモ

カタログ・動画はこちらから→



Kneemo は、ゴムチューブを動力源として、
膝関節の屈曲・伸展をサポートする、治療用・更生用の既製品膝装具です。



屈曲サポート



伸展サポート



屈曲伸展サポート



早期離床・歩行の自立を目的として、片麻痺の方の歩行もサポートします。

本社：愛知県小牧市大字林 210 番地の 3 tel. (0568) 47-1701 (代)・fax (0568) 47-1702
(営業拠点：名古屋/静岡/長野) info@pomgs.co.jp・http://www.pomgs.co.jp

株式会社 **松本義肢製作所**
しあわせをかたちにする人と技術の会社です



【長野店】
長野インター線沿い

【上田店】
上田インター線沿い

〒388-8018
長野市篠ノ井西寺尾 2436-1
TEL : 026-299-9225
FAX : 026-299-9226
☎ 0120-14-6465

〒388-8018
上田市住吉 289-5
TEL : 0268-28-6550
FAX : 0268-28-6558
☎ 0120-65-4427

「生きる」を創る。
アブラックサービスショップ
株式会社エヌアイ

もっとたくさんの笑顔のために

福祉用具のレンタル・販売・住宅改修
障害者福祉・介護食 etc.

地元で介護のお手伝い

有限会社 **ケーアンドケーメディカル**

長野県佐久市臼田 1935

TEL 0267-82-0239

FAX 0267-82-0026

https://www.kk-medical.co.jp



RehaCom 高次脳認知機能 トレーニングシステム

4分野19種類の豊富なモジュールで
認知機能をチェック&トレーニング



- 多彩なモジュールで充実のトレーニング
- 自動難易度調整機能で常に最適な負荷を実現
- 患者単独でのトレーニングが可能
- ICTが実現するリハビリ現場の省力化

【サブスクリプション】月額22,000円（税込）

※パソコン、ディスプレイはお客様でご用意頂きます。
※専用キーボードを一緒にお貸し出します。
※電話やZoomでのサポートが可能です。
※期間限定の特別プランとなります。

YouTube紹介動画



<https://youtu.be/azqEnk2t1iE>



キョセイコムテック株式会社 公共・医療ソリューション事業部

TEL : 0263-40-1122 E-mail: motion@comtec.kicnet.co.jp



curara ROBOTIC WARE

歩行リハビリロボットcurara

CPGのモデルによる同調制御を用いています。

AssistMotion株式会社

本社 〒386-0017 長野県上田市踏入2-16-24
信州大学オープンバンチャーズイノベーションセンター 210号室
TEL 0268-75-8124

E-mail: info@assistmotion.jp
URL : <https://assistmotion.jp>



AssistMotion

ABILITIES アビリティーズ

セラトレーナーティーゴ

車いすのまま他動運動、
自動介助運動可能！



免荷表示装置付き 歩行訓練車ペーサー

免荷表示と電動昇降機能で
立位・歩行練習が効果的に
行えます！



タンゴ700

電動で座面が最大20cm昇降！
各部の調整も可能で、ブレーキ
レバーで後輪をしっかりロック！



（無料通話）やさしいようぐを
フリーコール **0120-834490**

<http://www.abilities.jp/>

〒399-0005

長野県松本市野溝木工1-9-34

TEL:0263-25-0761



～健康へのお役立ち～
介護用品/医療機器、器材/医薬品卸
福祉用具の販売

「福祉用具」から「介護保険まで」

土屋メディカル

Tsuchiya Medical

土屋メディカル株式会社 長野店

〒381-2246

長野市丹波島2丁目10-12

TEL : 026-283-7070

FAX : 026-283-7071

URL :

<http://www.tsuchiya-m.co.jp/>

ALTECH

有限会社アルテックブレース

有限会社 アルテックブレース

愛知県一宮市猿海道2-11-9

〒491-0803

TEL : 0586-23-6808

FAX : 0586-23-6818

HP, URL :

<http://altechbrace.com>

PHILIPS

気道クリアランスの 維持・向上をサポート

カフアシスト E70は、患者さんの咳の代用として、
気道クリアランスを維持するための
非侵襲的な排痰補助装置です。

Together, we make life better.

Innovation #you



気道粘液除去装置 カフアシスト E70

販売元 株式会社 フィリップス・ジャパン

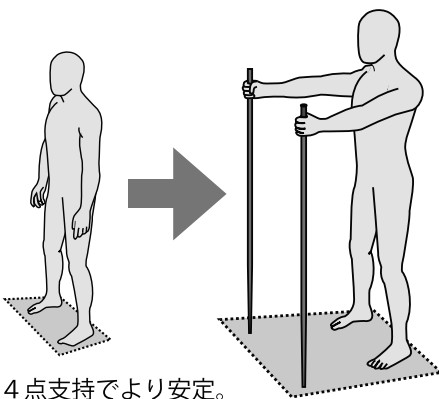
〒108-8507 東京都港区港南2-13-37 フィリップスビル
睡眠・呼吸製品のお問い合わせは地域の事業所まで
松本支店 Tel.0263-29-3001

URL : <http://www.philips.co.jp/>

新しいウォーキングスタイルの提案

あんしん2本杖

4点支持により転倒を予防、
これからの杖のカタチです。



4点支持でより安定。

あんしん2本杖 税込 ¥7,875 (2本1組)

色 : ブラウン、イエロー

SINANO
ゴールを実現する Walking Life を支える

お問
合先

株式会社 **シナノ**

〒385-0022 長野県佐久市岩村田1104-1

TEL.0267-67-3321 FAX.0267-67-3326

URL.<http://sinano.com>

MicroStone®

運動計測ならおまかせください



ワイヤレスで動作解析

8チャンネル小型無線モーションレコーダ

マイクロストーン株式会社

〒385-0007 長野県佐久市新子田 1934

TEL : 0267-66-0388

FAX : 0267-66-0355

URL : <http://www.microstone.co.jp>

CARE サクラケア

メディカルケア 株式会社

福祉用具のレンタル・販売・住宅改修

介護ショップ サクラケア

千曲店 /TEL(026)273-4115 佐久店 /TEL(0267)64-5115
長野店 /TEL(026)223-4115 塩尻店 /TEL(0263)59-4115
長野北店 /TEL(026)252-4115 伊那店 /TEL(0265)77-4117
長野南店 /TEL(026)299-4115 松本店 /TEL(0263)78-6311
上田店 /TEL(0268)21-4115 上越店 /TEL(025)531-0553
中野店 /TEL(0269)24-6775

長野県内10店舗のネットワークで県内どこでも
安心のサービスをお届けします。

URL <http://www.sakura-care.co.jp/>

本社 千曲店 /FAX 026-273-1054

車イス・介護用品・福祉機器

身体障害者用自動車運転装置

製作・販売・レンタル



マツイ商会(有)



本社 〒390-0827 松本市出川2丁目19-6
☎(0263)87-2255・FAX(0263)25-5577

長野営業所 〒381-2204 長野市真島町真島1286
☎(026)285-6070・FAX(026)285-6139



有限会社

下山義肢製作所

〒379-0133

群馬県安中市原市1583

TEL:027-385-6935

FAX:027-385-9574

URL:

<https://shimoyamagishi.com>

有限会社

古瀬義肢製作所

松本市沢村2-2-30

〒390-0877

TEL 0263-33-4586

FAX 0263-33-3066

URL:

www.furusegishi.co.jp





〒380-0911

長野県長野市稲葉2060-1

TEL : 026-267-6500

FAX : 026-267-6511

URL : <https://river-medic.com>

事業内容:医療機器の販売、賃貸、修理及び保守、
医療機器の販売及び病院経営に関する
アドバイス及びコンサルタント業務



検 索



原稿掲載依頼

「PT ながの NEWS」へ原稿の掲載をご希望される方は、広報部までご連絡をお願い致します。
メールアドレス：kouhou-pt@kakeyu-hp.com



発行 一般社団法人 長野県理学療法士会
代表 林有理（佐久総合病院佐久医療センター）
編集 保高慎司（鹿教湯三才山リハビリテーションセンター）
藤原印刷株式会社
事務局 〒380-0836 長野県長野市南県町 685-2 長野県食糧会館 5F
（一社）長野県理学療法士会 事務局
TEL 026-234-3540 FAX 026-234-3550
ホームページアドレス <https://ptnagano.or.jp>